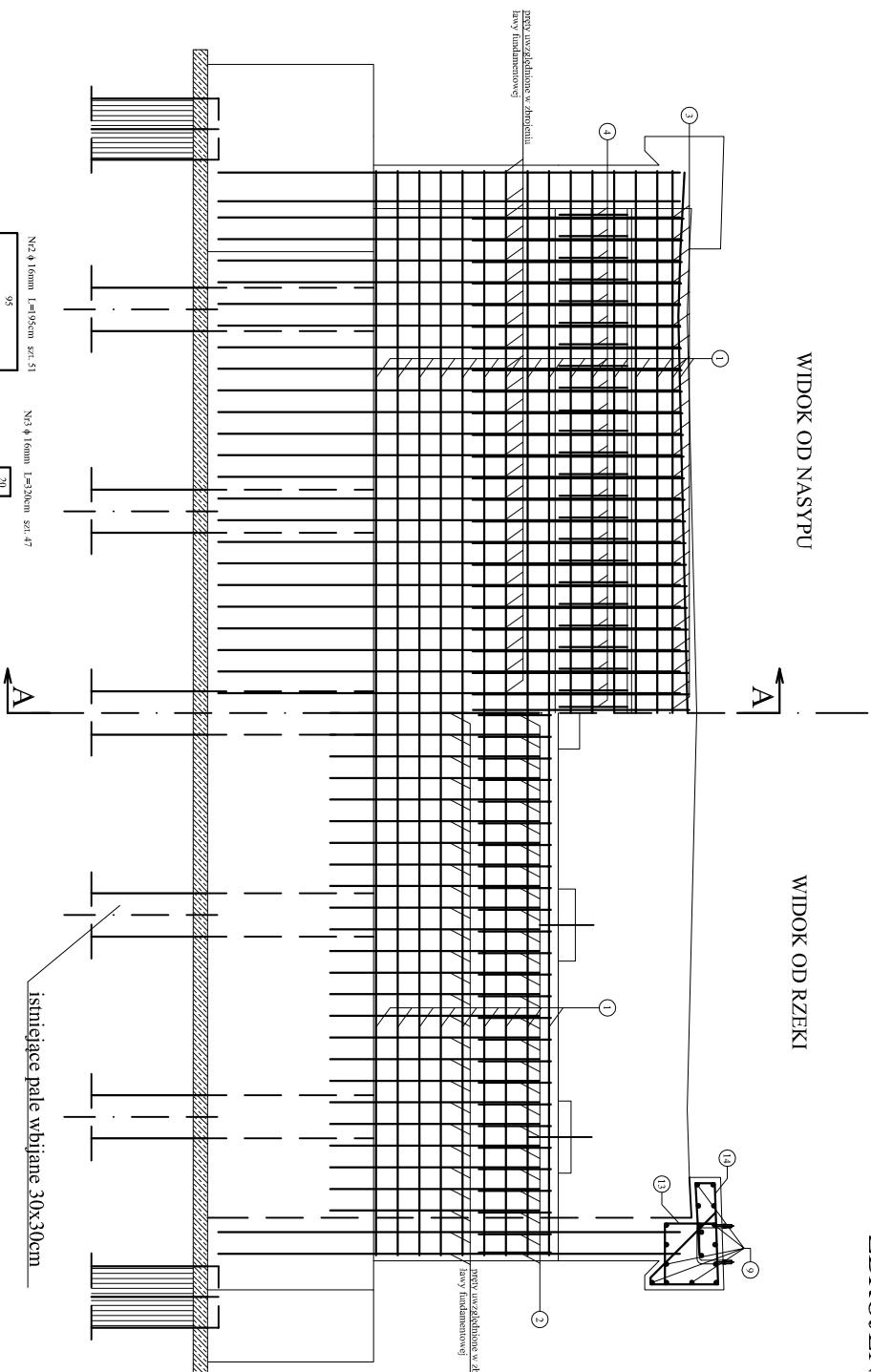


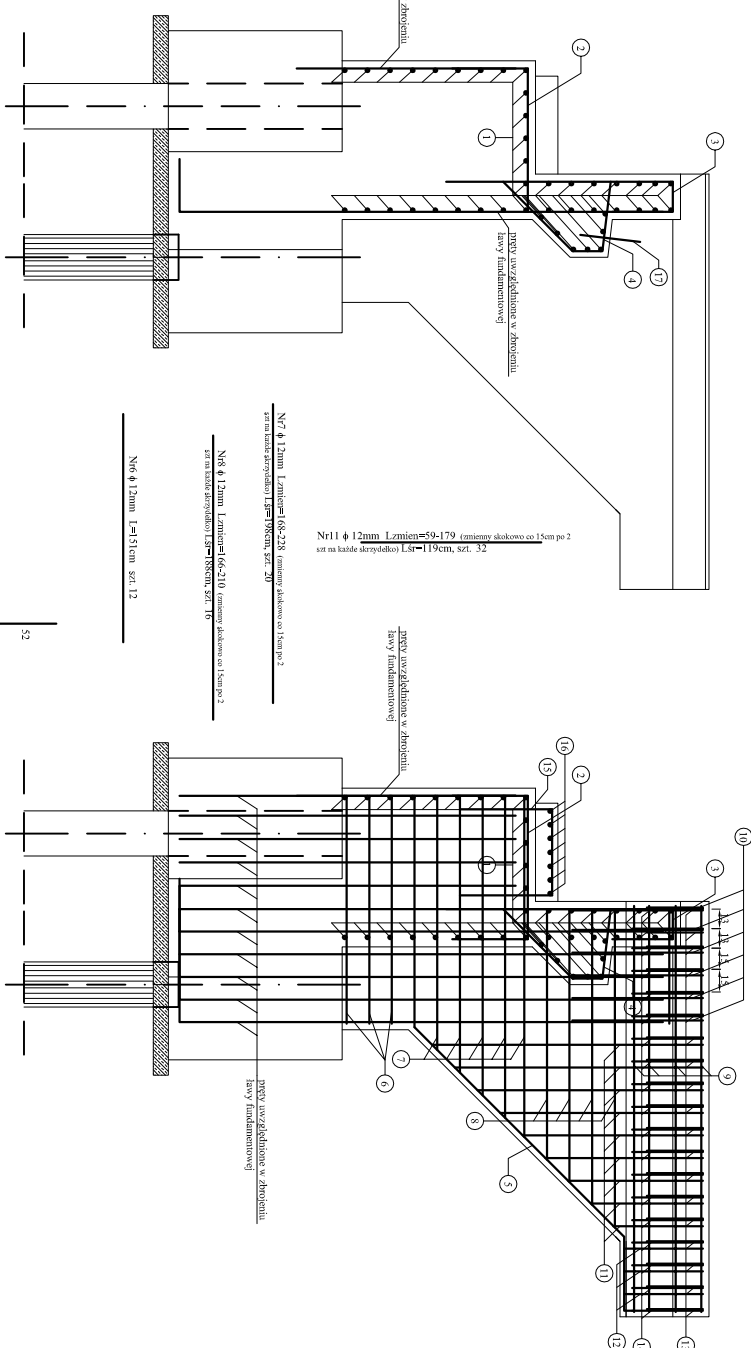
ZBROJENIE KORPUSU I SKRZYDEŁ PRZYCZÓŁKA  
SKALA 1:25

## WIDOK OD NASYPU



## WIDOK OD RZĘKI

## PRZEKRÓJ A-A

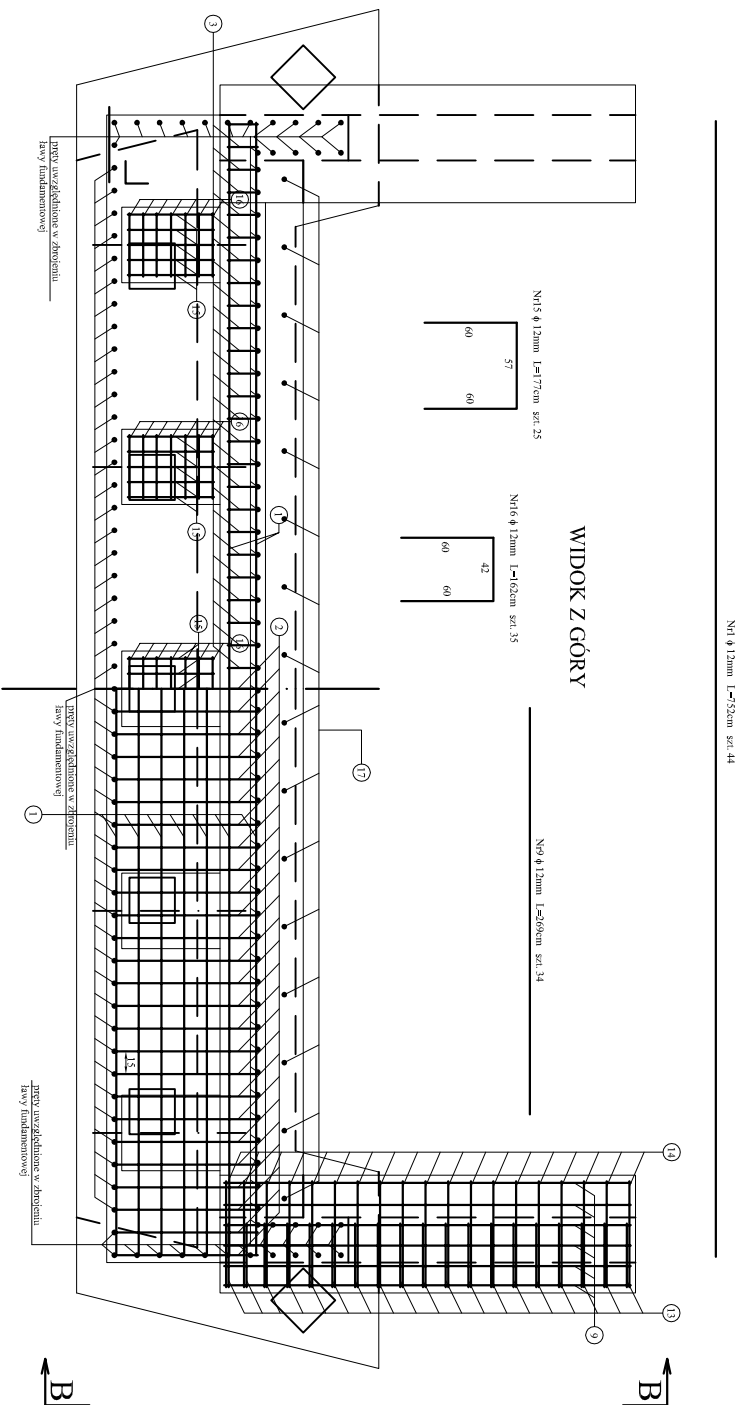


## WIDOK B-B

## ZESTAWIENIE STALI ZBROJENIOWEJ

№ preťa	Štrednica preťa [mm]	Dĺžka š. preťa [m]	Klas. p. preťov [szl]	Dĺžka celkovej hla [m]	
				ø 12 mm	ø 16 mm
1	12	7,520	44	330,88	x
2	16	1,950	51	x	x
3	16	3,200	47	x	x
4	16	1,310	47	x	x
5	12	4,500	4	18,00	x
6	12	1,510	12	18,12	x
7	12	1,980	20	39,60	x
8	12	1,880	16	30,08	x
9	12	2,690	34	91,46	x
10	12	0,860	24	20,64	x
11	12	1,190	32	38,08	x
12	12	0,520	12	6,24	x
13	12	1,760	38	66,88	x
14	12	2,480	38	94,24	x
15	12	1,770	25	44,25	x
16	12	1,620	35	56,70	x
17	25	0,400	16	x	x

## WIDOK Z GÓRY



Stal klasy A-III N (BSt 500).

Otulina pretów - 4cm

Wymiary prętów podano po zewnętrznym obrysie.

Beton klasy C30/37 - 44,20m3

Biuro Projektowo - Konsalingowe <b>"MOSTY PŁONSKIE" s.c.</b> 00-100 Płock ul. Gałczyńskiego 26	PRZEBUDOWA MOSTU W MIEJSCOWOŚCI OCEKNIENIA NA PROJEKTOWANIE W MIEJSCOWOŚCI "KŁOSZEW" WRAZ Z DOŁĄCZANIEM	Nr 79 z
Projektował: Opracował: Sprawdził: Kierownik zespołu	mgr inż. Tomasz Kosiński-architekt p.l.s. poswiada mgr inż. Maciej Komonowski-architekt p.l.s. poswiada mgr inż. Łukasz Muszyński-architekt p.l.s. poswiada mgr inż. Jan Filip-architekt p.l.s. poswiada	ZBRABEJOWIE KOPRUSKI I SERWIDŁE MOPRUSKI SKRACHOWA
		Strona 1 z 25